


Geplante Vorranggebiete Windenergie für die erste Auslegung

3,51 % der Landkreisfläche

Legende

 Geplante Vorranggebiete Windenergie für die erste Auslegung

Windenergieanlagen

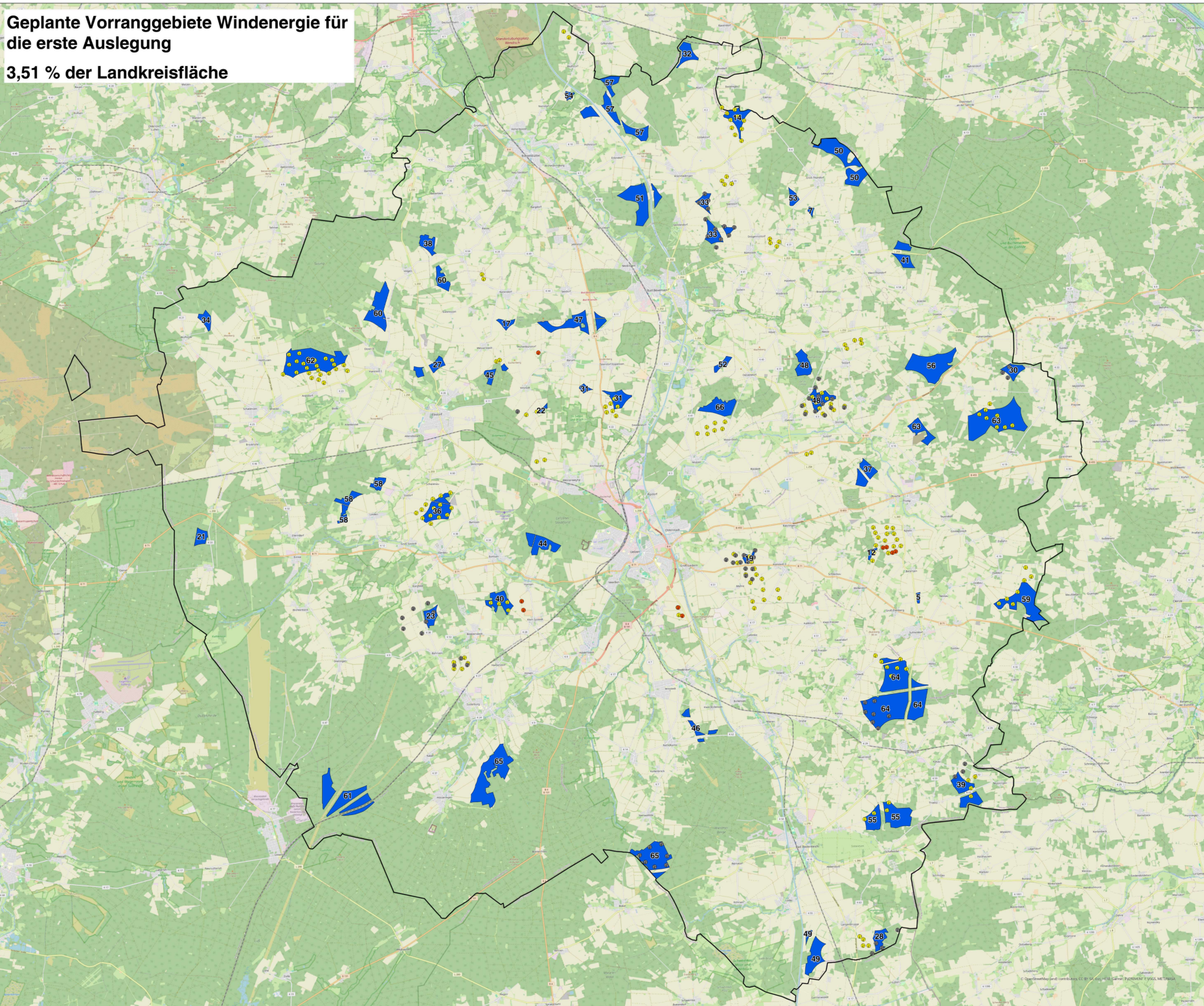
 Bestand

 in Planung

 Rückbau geplant/vollzogen

Nachrichtlich

 Landkreisgrenze



1. Änderung des Regionalen Raumordnungsprogramms (RROP 2019) für den Landkreis Uelzen - Teilabschnitt Windenergienutzung

Stand: April 2026



Kartengrundlage:
© OpenStreetMap

Auftragnehmer:

 Planungsguppe
Umwelt
Sternstraße 12
30159 Hannover
Tel.: 0511 51948781

Auftraggeber:

 Landkreis Uelzen
Amt für Bauleitplanung und
Freizeitplanung
Albrecht-Thaen-Strasse 101
29525 Uelzen